

MAKING OF

L'autoévaluation au service de l'autonomie

Plus de 90% des français veulent vieillir chez eux et on les comprend parfaitement. Malheureusement, un processus sournois fait, qu'au fil du temps, le domicile peut se révéler de moins en moins sûr et hospitalier... un comble pour un lieu où on est censé se sentir à l'aise et en sécurité.

Le spectre de la chute

C'est dur à entendre mais chaque année plus de 400 000 seniors chutent chez eux et c'est hélas la première cause de décès chez les plus de 60 ans. Ce phénomène n'est pas réservé aux très âgés puisque tous les ans 35 % des personnes de 65 à 79 ans sont victimes d'une chute. Pour cette tranche d'âge, cela est dû pour moitié à des facteurs environnementaux incluant l'aménagement du domicile.

Alors comment concilier volonté de rester chez soi et minimisation des risques ? Ce défi a particulièrement motivé Les Bolders à mettre au point un outil inédit qui favoriserait une première prise de conscience et serait un véritable marchepied vers des solutions.

« Il n'y a pas de problèmes... puisque je ne les vois pas »

Nous le constatons lors de nos fréquentes immersions à domicile ou lors de nos collaborations avec les personnes de plus de 60 ans : en règle générale, elles s'adaptent à leur domicile plus qu'elles n'adaptent leur « chez soi » au fil de leur avancée en âge.

Les mauvaises raisons ne manquent pas : habitudes, déni, « ça n'arrive qu'aux autres » et autres priorités financières font que le logement dans lequel on était si bien peut devenir progressivement piégeux jusqu'à sérieusement risquer de compromettre l'autonomie de son habitant.

Pourtant de nombreuses actions simples et concrètes existent mais encore faut-il les connaître. Cela suppose de vouloir rechercher l'information alors que l'on n'a pas conscience d'être en danger, que l'on n'est pas très à l'aise sur Internet ou auprès de revendeurs, ou qu'on n'imagine pas faire venir un ergothérapeute à la maison.

À problème complexe, solution simple

Nous faisons partie de ceux qui pensent que c'est à la personne âgée elle-même d'être aux commandes des décisions et des actions. À nous de lui mettre au plus tôt entre les mains les outils adaptés pour faire les bons choix et dialoguer avec son entourage... qui n'a pas toujours le même regard qu'elle sur sa situation (Tranquillité et sécurité vs liberté et autonomie) !

MAKING OF

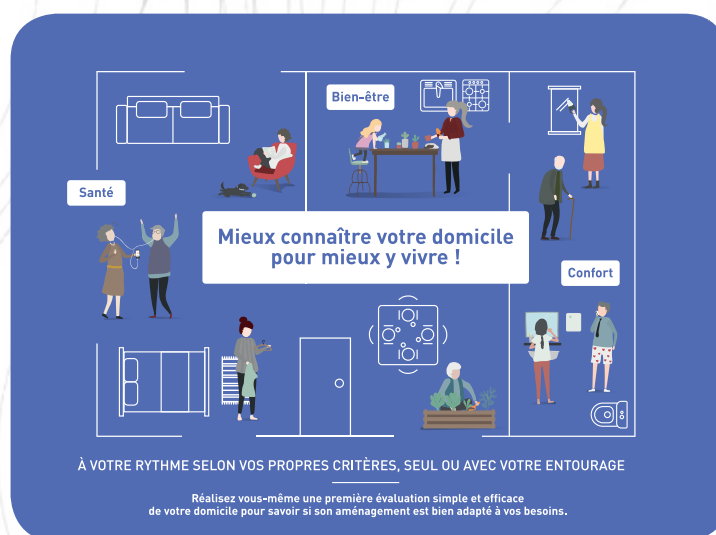
C'est ainsi que nous avons cherché, en co-construction avec les personnes de plus de 60 ans, comment leur offrir un outil accessible qui délivre, sans dramatiser, un diagnostic clair du niveau de risque de leur domicile, tout en fournissant des pistes concrètes afin de rendre leur logement plus sûr pour y vivre plus longtemps.

Notre solution inédite : privilégier le papier au digital via un kit d'autoévaluation composé de fiches illustrant les pièces du domicile. Des questions claires, dont la réponse est à gratter selon la situation, suivies d'une lecture immédiate et facile du diagnostic grâce à un code couleur très visuel pour aboutir enfin à des recommandations concrètes sur les actions à mener.

Grâce à cette approche, volontairement très simple, nous permettons à tous les habitants âgés d'effectuer eux-mêmes - à leur rythme et de façon autonome - une première démarche afin de mieux percevoir la réalité de leur domicile, d'acquérir une culture de la sécurité pour pouvoir mieux en parler avec leur entourage et mettre en place des solutions assurant davantage de bien-être et de confort.

Un premier pas décisif pour éviter la chute.

Les Bolders



Le dispositif d'autoévaluation développé par Les Bolders est un modèle déposé.

Il est disponible, prêt à l'emploi ou personnalisable selon les besoins et objectifs spécifiques des partenaires. Pour toute information complémentaire :
jp.chaney@lesbolders.fr / 06 83 83 05 70